

# Ecophon Solo™ Circle

Ecophon Solo™ Circle est un îlot flottant acoustique qui offre de nombreuses possibilités de design. Ses trois systèmes de suspension permettent de créer des dispositions originales, sur plusieurs couches, en jouant avec les angles. Cette solution convient parfaitement dans les espaces où un plafond mur à mur n'est pas souhaité ou possible.

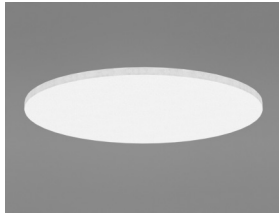


Astra Zeneca, Warsaw, Poland

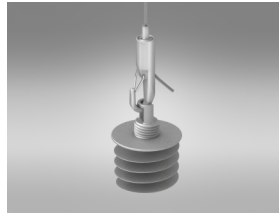
## GAMME DE SYSTÈME



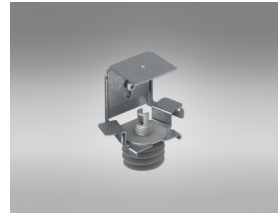
Taille, mm	800x	1200x
Special	•	•
Épaisseur (ép)	40	40
Schéma de montage	M411	M410



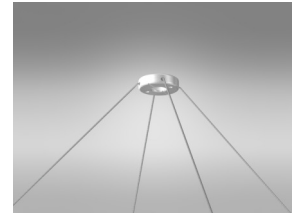
Solo Circle



Suspension avec câble ajustable



Suspension avec Connect équerre pour panneau et vis d'ancrage Connect



Suspension avec point unique de fixation



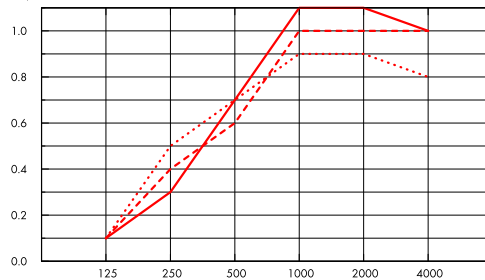
## Acoustique

Les valeurs prennent en compte un seul panneau. Si les panneaux sont assemblés ensemble avec une distance entre eux inférieure à 0.5 mètres, l'aire d'absorption équivalente par panneau sera légèrement réduite.

### Absorption acoustique:

Tests résultant selon la norme EN ISO 354.

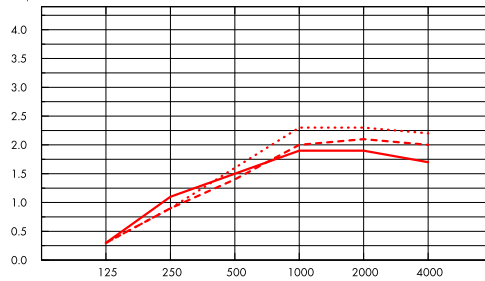
$A_{eq}$ , Aire d'absorption équivalent par panneau ( $m^2$  sabin)



- Solo Circle Ø800, 200 mm o.d.s.
- - - Solo Circle Ø800, 400 mm o.d.s.
- ... Solo Circle Ø800, 1000 mm o.d.s.

Fréquence Hz

$A_{eq}$ , Aire d'absorption équivalent par panneau ( $m^2$  sabin)



- Solo Circle Ø1200, 200 mm o.d.s.
- - - Solo Circle Ø1200, 400 mm o.d.s.
- ... Solo Circle Ø1200, 1000 mm o.d.s.

Fréquence Hz

	ép mm	hht mm	$A_{eq}$ , Aire d'absorption équivalent par panneau ( $m^2$ sabin)					
			125 Hz	250 Hz	500 Hz	1000 Hz	2000 Hz	4000 Hz
Ø800	40	200	0.1	0.3	0.7	1.1	1.1	1.0
Ø800	40	400	0.1	0.4	0.6	1.0	1.0	1.0
Ø800	40	1000	0.1	0.5	0.7	0.9	0.9	0.8

	ép mm	hht mm	$A_{eq}$ , Aire d'absorption équivalent par panneau ( $m^2$ sabin)					
			125 Hz	250 Hz	500 Hz	1000 Hz	2000 Hz	4000 Hz
Ø1200	40	200	0.3	1.1	1.5	1.9	1.9	1.7
Ø1200	40	400	0.3	0.9	1.4	2.0	2.1	2.0
Ø1200	40	1000	0.3	0.9	1.6	2.3	2.3	2.2



## Qualité de l'air intérieur

Certificat / Label

Eurofins Indoor Air Comfort®

IAC

Étiquetage Sanitaire

A+

Label Finlandais M1

•





### Empreinte environnementale

Solo Circle 5,21 (Solo Circle/Plant EPD in conformity with ISO 14025 / EN 15804)



### Circularité

Minimum post-consumer recycled content 56%  
Recyclability Fully recyclable



### Sécurité incendie

Pays	Norme	Reaction au feu
Europe	EN 13501-1	A2-s1,d0

La laine de verre des panneaux est testée et classée comme non combustible selon la norme EN ISO 1182 / D.O.P. téléchargeable sur [www.ecophon.fr](http://www.ecophon.fr)



### Résistance à l'humidité

Class A, RH 70% and 25°C

Selon la norme EN 13964:2014



### Rendement lumineux

White Frost, l'échantillon NCS le plus proche est le S 0500-N, 85% de réflexion lumineuse. Brillance < 1.



### Entretien

Peut être épousseté ou dépolvérisé à l'aspirateur quotidiennement, et/ou nettoyé au chiffon humide une fois par semaine.



### Accessibilité

Les panneaux sont démontables.



### Mise en oeuvre

Mise en œuvre selon les schémas de montage, guides d'installation et logiciels de dessin assisté. Pour la hauteur minimum de l'ensemble du système voir quantitatif.



### Poids du système

Avec un poids approximatif de 2,0 - 4,5 kg.



### Propriétés mécaniques

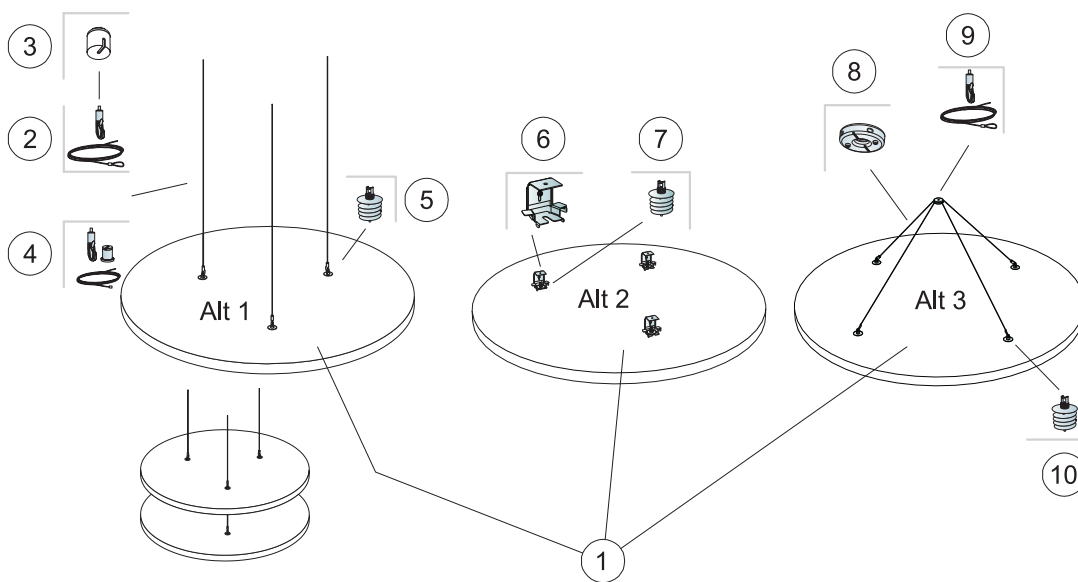
La dalle peut supporter de faibles poids ponctuels ou uniformément répartis. Voir les propriétés fonctionnelles sur [www.ecophon.fr](http://www.ecophon.fr).



### CE

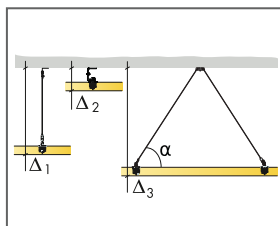
Tous les plafonds Ecophon sont marqués CE selon la norme Européenne harmonisée EN13964:2014, et la performance individuelle du produit (Absorption acoustique, Réaction au feu, tenue mécanique, émission) est déclarée dans la Déclaration de Performance (DoP)

## SCHÉMA DE MONTAGE (M410) POUR ECOPHON SOLO CIRCLE

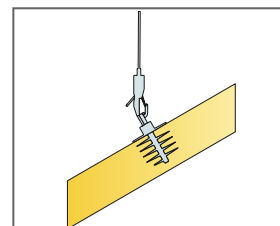
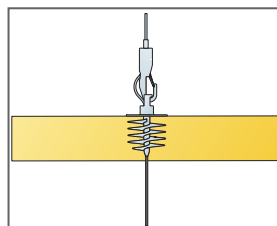
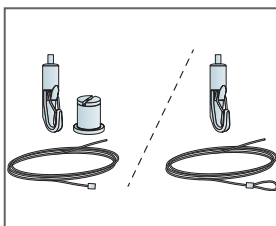


### QUANTITÉS SPÉCIFIQUES (HORS CHUTES)

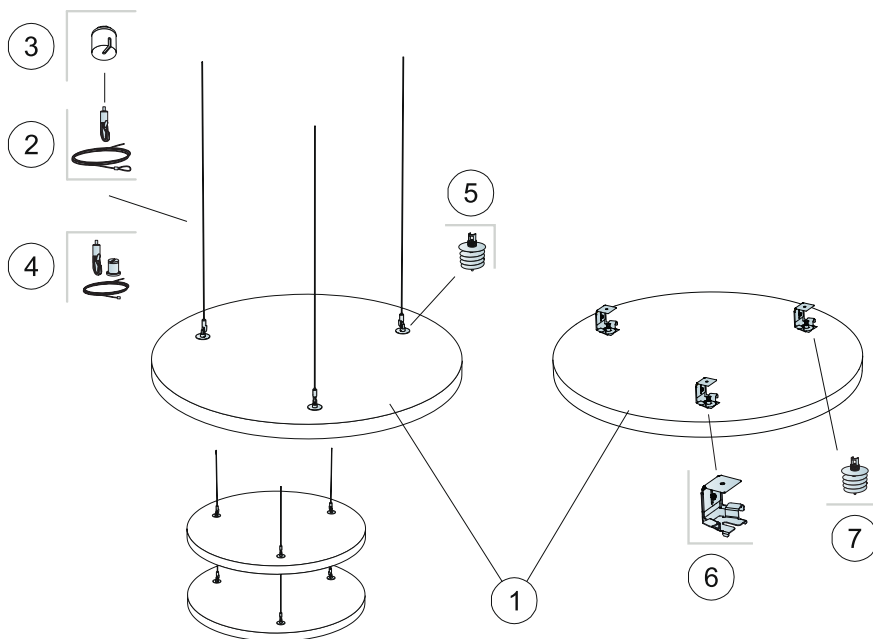
		<b>Taille, mm</b>
		<b>1200x</b>
1	Solo Circle	1,13m <sup>2</sup> /panneau
2	Câble de suspension réglable Connect (option 1)	3/panneau
3	Cache de fixation cylindrique (Alt 1, Option)	3/panneau
4	Kit de câble ajustable (Alt 1, Option)	3/panneau
5	Vis d'ancrage Solo (Opt.1)	3/panneau
6	Connect equerre de fixation pour panneau (Option 2)	3/panneau
7	Connect vis d'ancrage pour panneau (Option 2)	3/panneau
8	Connect Point de fixation unique (Option 3)	1/panneau
9	Câble de suspension ajustable Connect (Option 3)	2/panneau
10	Vis d'ancrage Connect (Option 3)	4/panneau
$\Delta$ Hauteur minimum hors tout du système: $\Delta 1$ 140 mm / $\Delta 2$ 90 mm / $\Delta 3$ 500 mm		-



Selon quantitatif

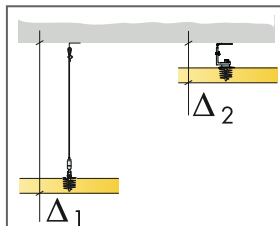


## SCHÉMA DE MONTAGE (M411) POUR ECOPHON SOLO CIRCLE



### QUANTITÉS SPÉCIFIQUES (HORS CHUTES)

		<b>Taille, mm</b>
		<b>800x</b>
1	Solo Circle	0,5m <sup>2</sup> /pannel
2	Câble de suspension réglable Connect (option 1)	3/panneau
3	Cache de fixation cylindrique (Alt 1, Option)	3/panneau
4	Kit de câble ajustable (Alt 1, Option)	3/panneau
5	Vis d'ancrage Solo (Opt.1)	3/panneau
6	Connect équerre pour panneau (Option 2)	3/panneau
7	Connect vis d'ancrage pour panneau (Option 2)	3/panneau
Δ Hauteur minimum hors tout du système: Δ1 140 mm / Δ2 90 mm		-



Voir le quantitatif système

